

I. L'église

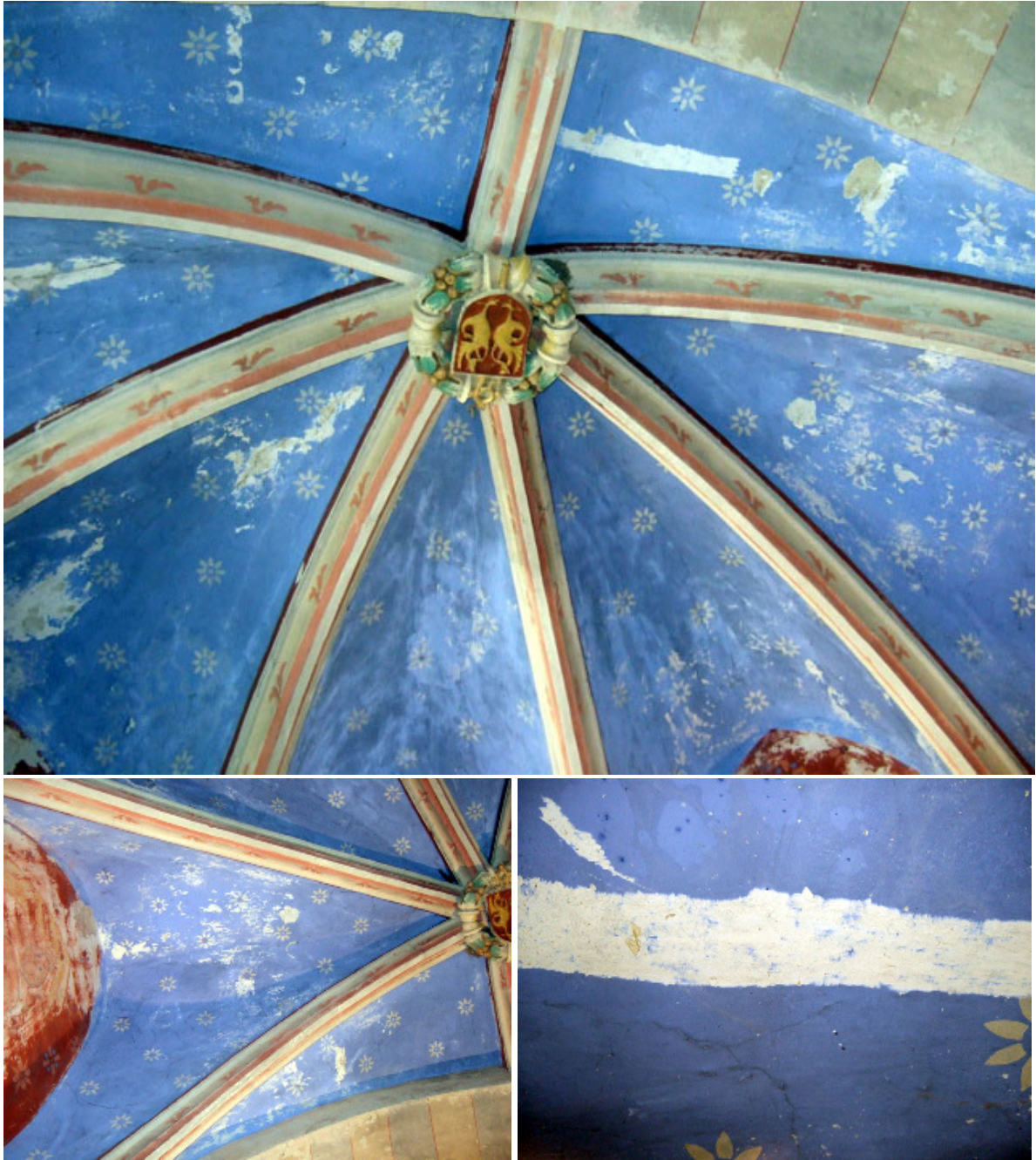
Notre Dame de Tourdan



et son hameau en arrière-plan

II. LE CHOEUR

La voûte



Sous la couleur bleue, on trouve deux couches de badigeon blanc

LE CHOEUR

La voûte



Sous les couleurs visibles du blason, on trouve deux couleurs : ocre-rouge et jaune.



L'arc était peint en jaune et gris.

LE CHOEUR

Les blasons



Une couleur ocre jaune est visible sous les couleurs actuelles



La couleur ocre jaune est présente sous la couleur argentée de la coquille